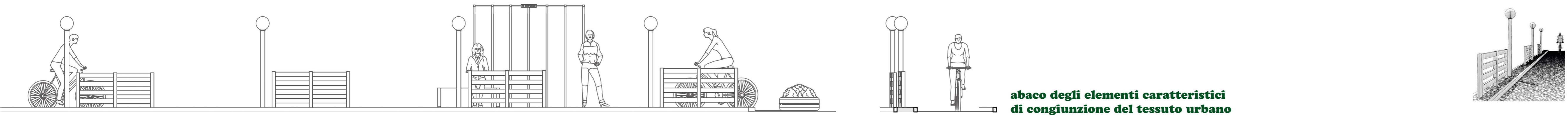
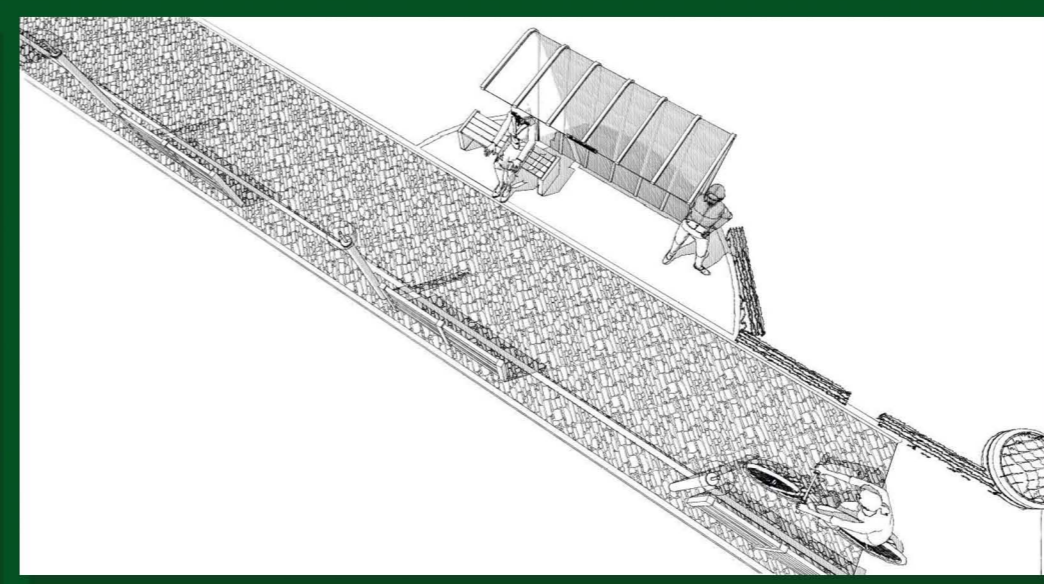
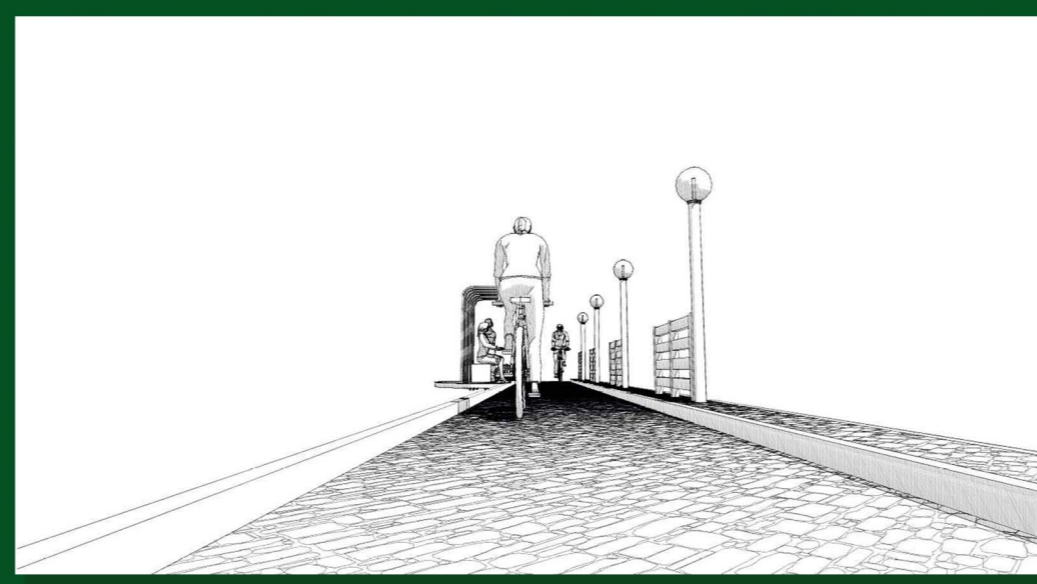
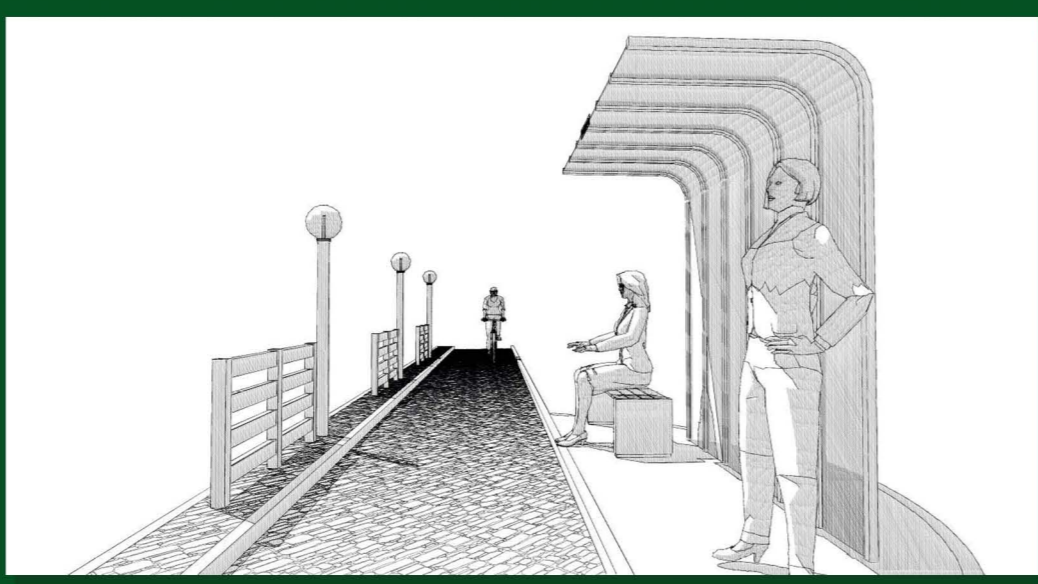
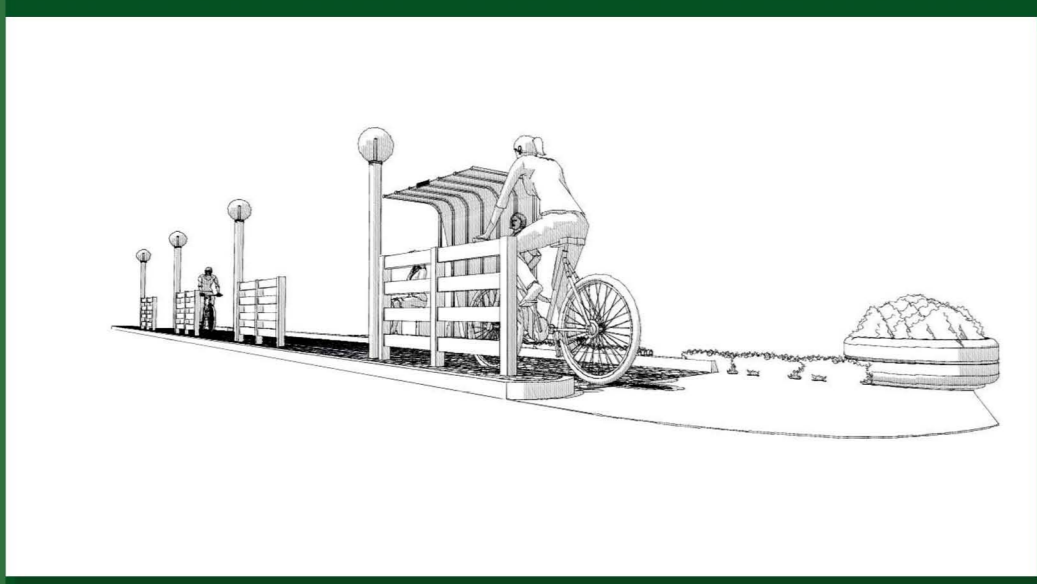


PERCORSO CICLOPEDONALE COME CONGIUNZIONE DEL TESSUTO URBANO



**RIQUALIFICAZIONE DEI CENTRI ABITATI
NUOVI POLI ATTRATTORI - LE PIAZZE COPERTE**

**NUOVO PERCORSO CICLOPEDONALE E/O DA INTEGRARE
COME CONGIUNZIONE DEL TESSUTO URBANO**

VERDE PUBBLICO - SPORT - CULTURA

PISTE CICLABILI ESISTENTI

PISTE CICLABILI DA INSERIRE NELLO STUDIO DI FATTIBILITA'

**GRANDI PISTE CICLABILI DAL BRENTA AL PIAVE E DAL
MONTELLO AL SILE (DI PROGETTO)**

ITINERARIO DAL BRENTA AL PIAVE

ITINERARIO "BICI IN VACANZA"

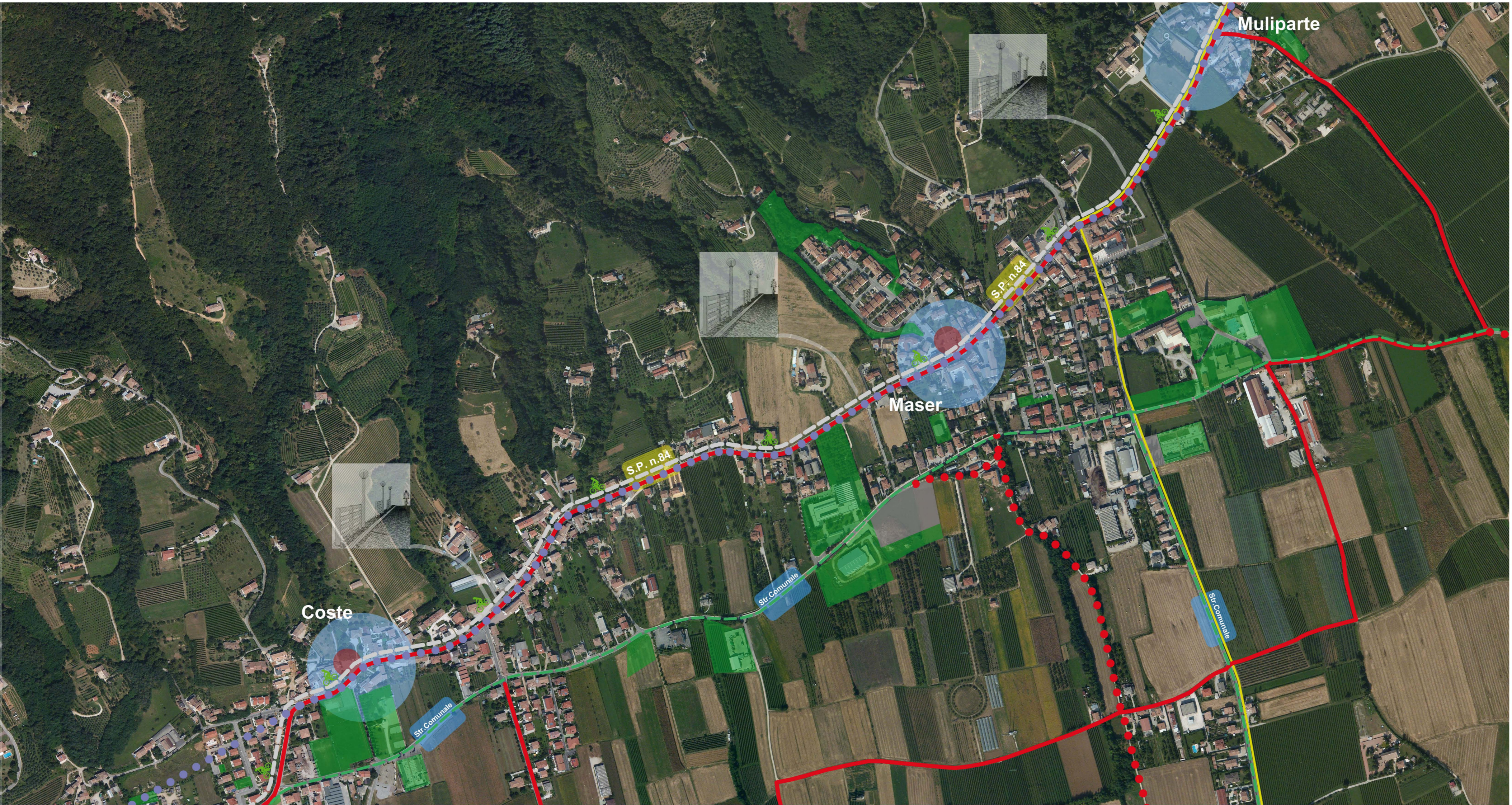
Str. Comunale STRADA A TRAFFICO SCARSO

S.P. n.84 STRADA A TRAFFICO MEDIO

S.S. n.248 STRADA A TRAFFICO INTENSO

Fonte: "Diapason, Intesa programmatica d'area della Pedemontana del Grappa e dell'Asolano"
Piste e itinerari ciclabili tra il Brenta e il Piave e il Montello e il Sile - 12/10/2009

NUOVO



legenda

Il Valutatore Ambientale
Ing. Eletra LOWENTHAL

Analisi geologica e sismica
Geologo Lino SARTOR

Analisi agronomica
Agronomo Maurizio LEONI

Progettisti
Urbanista Raffaele GEROMETTA
Architetto Mauro LION

Contributi specialistici
Ingegnere Lino POLLASTRI
Urbanista Luca POLTRAN
Ingegnere Loris MICHELIN
Urbanista Francesco POZZOBON

Il Sindaco
Daniela DE ZEN

L'Assessore all'Urbanistica
Claudia BENEDEOS

Il Segretario
dot. Evaristo DORIGUZZI

Il Resp. Ufficio Urbanistica
arch. Serenella SERATO

Adozione

Approvazione

VENETO PROGETTI
ARCH. LION

VERSIONE PRELIMINARE

PAT 2013 **COMUNE DI MASER (TV)**
Piano di Assetto del Territorio (PAT)
Piano Regolatore Comunale LR 11/2004
Riqualificazione S.P. n.84 via Bassanese-Cornuda
Progetto Strategico 2
20.10.2013

TAV. **A2**
Elaborato 46
scala 1:5000