

COMUNE DI MASER
Provincia di Treviso

P.R.C.

Elaborato

6

2

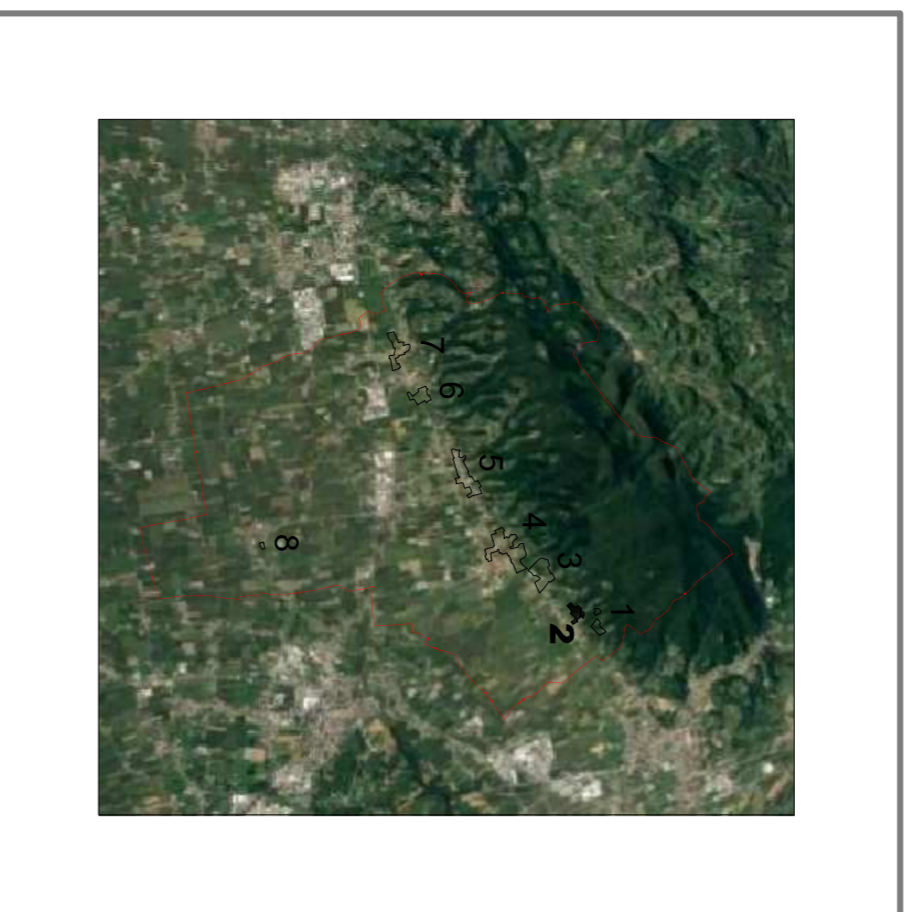
Scala

1:1.000

PIANO DEGLI INTERVENTI

variante parziale n. 2

centri storici - multiparte



Il Sindaco:
Il Comune di Maser
Il Segretario Comunale:
Michele De Vidi

I progettisti:
Roberto Sironi - architetto
Piero Tasso - urbanista (collaboratore)

Completata approntata:
Consorzio Impianti:
Comunità di Maser

Compatibilità storica:
Luca Sironi - geologo

Il Responsabile del Servizio:
Filippo Santambrogio - urbanista

n Ambito oggetto di variante

DATA Ottobre 2020

Legenda : Zonizzazione e valori storico-ambientali

- PERIMETRO TESSUTO "TS"
- ZONA A SERVIZI: "TS" aree per l'istruzione
- ZONA A SERVIZI: "IC" aree per attrezzature di interesse comune
- ZONA A PIAZZA "IC**" : 60% Pp e 40 % residenziale-commerciale-direzionale
- ZONA A SERVIZI : "VS" aree attrezzate a parco, per il gioco e lo sport
- ZONA A SERVIZI : "FD" aree per parcheggio
- Denominazione zona a servizi
- Riferimento tabella specifica
- VIABILITA' DI PROGETTO
- PERCORSI PEDONALI
- RICOSTRUZIONE CON SOPRAELEVAZIONE
- AMPLIAMENTO
- NUOVA COSTRUZIONE
- DEMOLIZIONE OBBLIGATORIA
- RICAVO PORTICATI
- GRADO DI TUTELA
vadi repertorio B sul tavolo P.R.G. - ZONE SIGNIFICATIVE" scala 1:2000
- MURI DI PREGIO
- BENI VINCOLATI AI SENSI DELLA L.1089-39 ART.4
- BENI SEGNALATI NELL'ELENCO REGIONALE DELLE VILLE VENETE
- AREE DI VALORE VEGETAZIONALE (numero scheda emergenze floristiche)
- ALBERO ISOLATO (numero scheda emergenze floristiche)
- FILARE (numero scheda emergenze floristiche)
- CORSI D'ACQUA
- ATTIVITA' DA TRASFERIRE
- CORSI D'ACQUA DA TOMBARE
- LIMITE MASSIMO DI EDIFICABILITA'

Legenda : Ambiti, dimensionamento e caratteristiche degli interventi

- PERIMETRO TESSUTO "TS"
- PERIMETRO U.M.I. (unità minima di intervento)
- PERIMETRO PIANO DI RECUPERO DI INIZIATIVA PRIVATA
- PERIMETRO PIANO DI RECUPERO DI INIZIATIVA PUBBLICA
- Denominazione Z.T.O./A
- Riferimento tabella specifica:
n° = numero U.M.I.
Pr° = piano di recupero
- ACCESSO ESISTENTE
- ACCESSO DI PROGETTO
- ANDAMENTO DELLE FALDE
- n° ALTEZZA MASSIMA = ml
- l.c. ALTEZZA MASSIMA = fabbricato contenente = ml
- LIMITE MASSIMO DI EDIFICABILITA'
- CONO DI VISUALE

