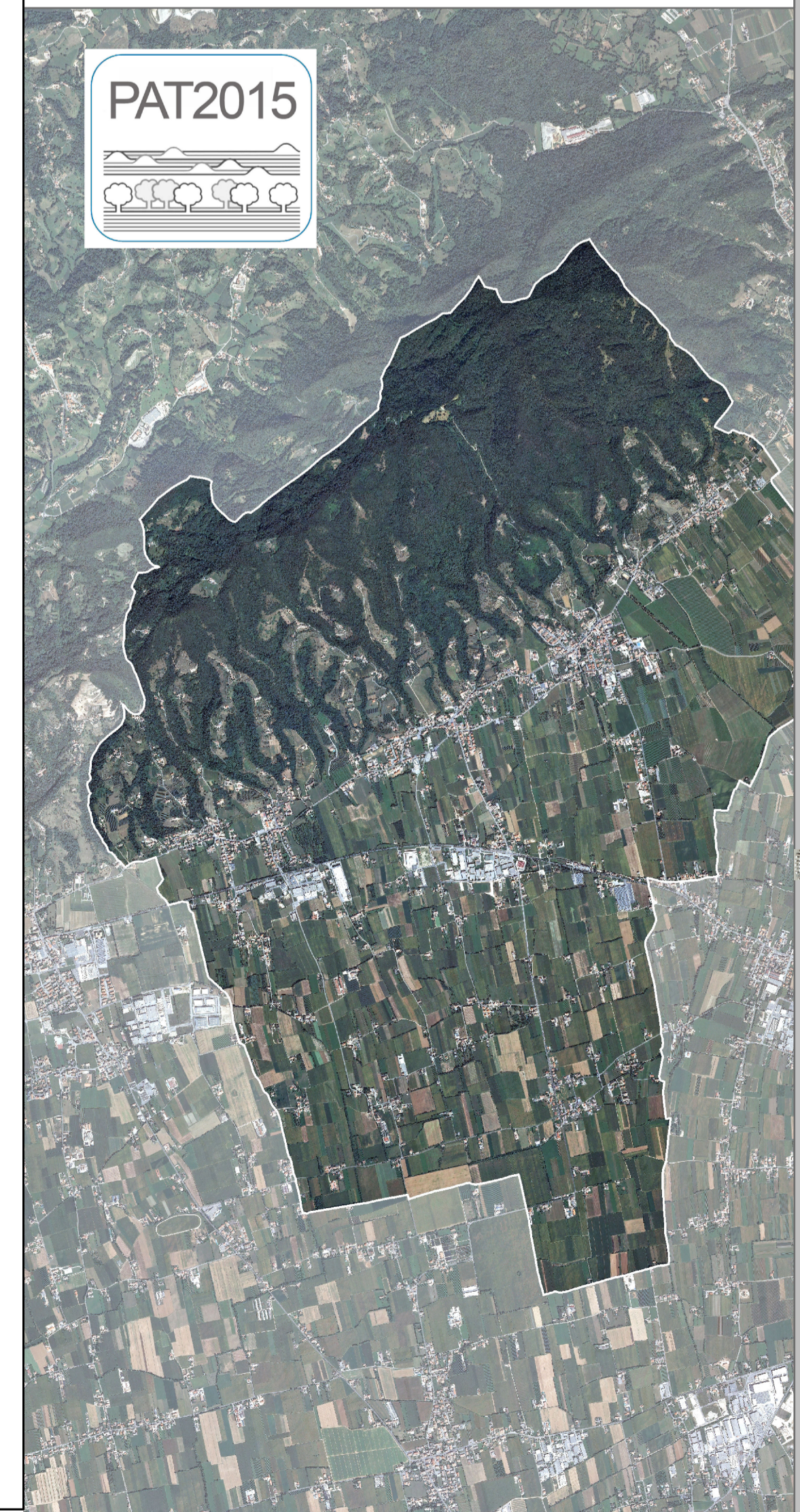
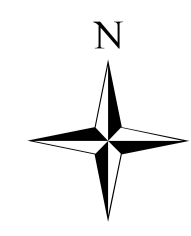
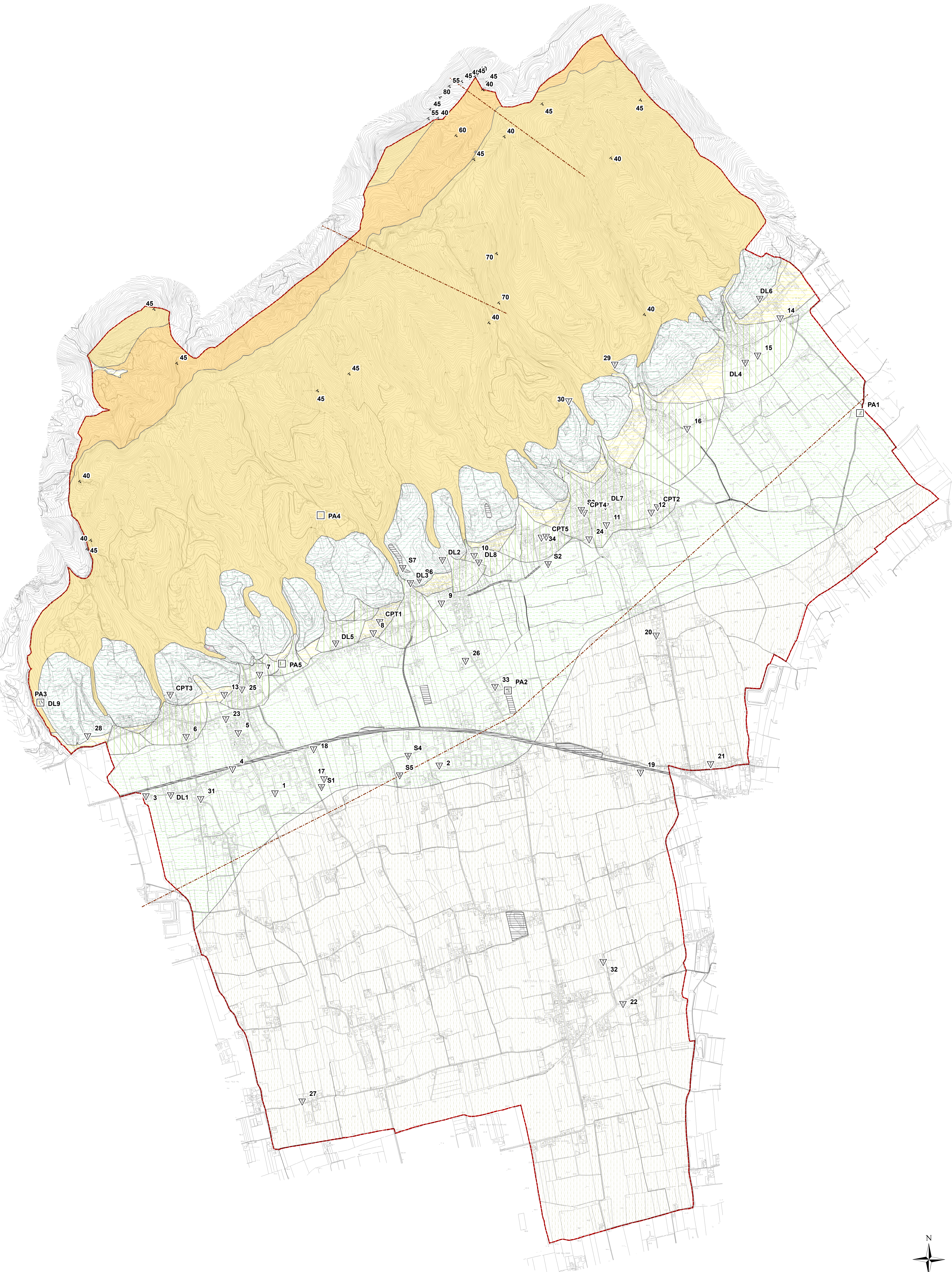


- Litologia del substrato**
- L-SUB-06: rocce tenere prevalentemente con interstrati o bancate resistenti subordinate, mediamente permeabili per fessurazione in corrispondenza di arenarie e conglomerati
 - L-SUB-08: rocce tenere a prevalente attrito interno molto permeabili per fessurazione e carsismo
 - L-SUB-09: giacitura degli strati
- Terreni di copertura**
- L-ALL-01: materiali granulari più o meno addensati dei terrazzi fluviali e/o fluvio-glaciali antichi a tessitura prevalentemente ghiaiosa e sabbiosa, mediamente permeabili per porosità
 - L-ALL-02: materiali a tessitura eterogenea, ma prevalentemente limo-argillosa dei depositi di conoide di deiezione torrentizia, da poco a mediamente permeabili per porosità
 - L-ALL-05: materiali di origine fluviale del "Minder" a tessitura prevalentemente limo-argillosa, poco permeabili per porosità
 - L-ALL-05b: materiali alluvionali a tessitura prevalentemente limo-argillosa con inclusioni sabbioso-ghiaiose, poco permeabili per porosità
 - L-DET-04: materiali della copertura detritica colluviale poco consolidati e costituiti di frazione limo-argillosa prevalente con inclusioni sabbioso-ghiaiose, poco permeabili per porosità
 - L-ART-01: materiali di riporto
 - L-FRA-01: materiali sciolti di accumulo di frana per scorrimento, a prevalente matrice fine argillosa
- Punti di indagine geognostica**
- L-IND-01: prova penetrometrica
 - L-IND-02: sondaggio
 - L-IND-03: trincea
 - L-IND-06: altro
- Altro**
- M-STR-02b: faglia presunta
 - Limite comunale



PAT 2015 COMUNE DI MASER (TV)
Piano di Assetto del Territorio (PAT)
 Piano Regolatore Comunale, LR. 11/2004
 Aprile 2015

Analisi geologica e sismica
 Geologo Lino SARTOR

Analisi agronomica
 Agronomo Maurizio LEONI

Il Valutatore ambientale
 Ingegnere Elena LOVENTHAL

Contributi specialistici
 Ingegnere Lino POLLASTRI
 Dott.ssa Science Amb. Luisa FOLTRAN
 Ingegnere Loris MICHELIN
 Urbanista Francesco POZZOBON

Progettisti
 Urbanista Refosco GEROMETTA
 Architetto Mauro LION

Il Sindaco
 LUIGI DE ZEN
Il Segretario Generale
 GIUSEPPE BENEDETTI
 Dott. Massimo CARIGNIN

Il Resp. Ufficio Urbanistica ed Edilizia Privata
 Arch. Stefania GERATO

Adozione
 Approvazione

VENETO PROGETTI
 ARCH. LION

Analisi geologica
CARTA GEOLITOLGICA