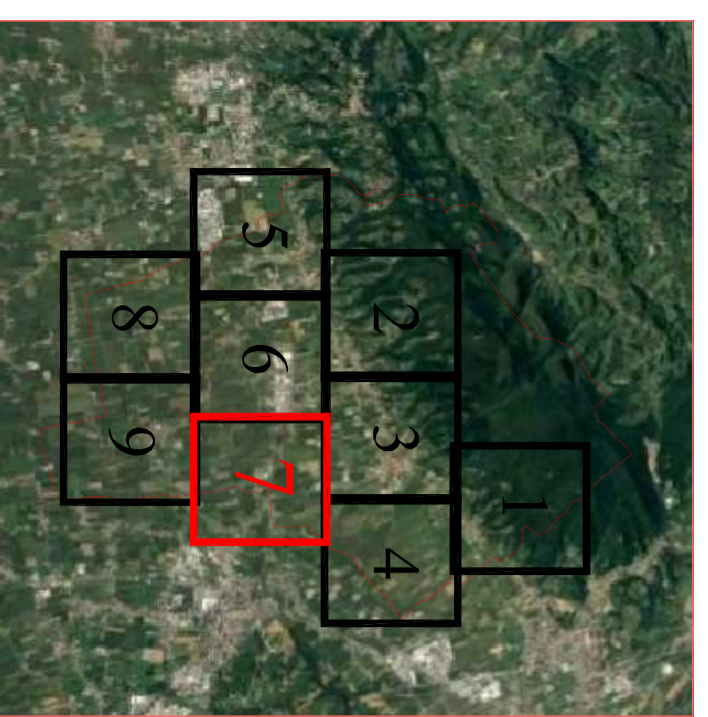


# PIANO DEGLI INTERVENTI

zone significative - zona industriale est



Comune Maser  
Ufficio Urbanistica  
Pianificazione Urbanistica  
Catastro Frazioni  
Rilascio Scat. - Adesione  
(Cassa di Risparmio di Maser)  
Comitato Organismo  
Cassa di Risparmio di Maser  
Rilascio Scat. - Adesione  
(Cassa di Risparmio di Maser)

DATA Settembre 2019

## LEGENDA

MTO

### Sistema insediativo:

- Tessuti
- TS - Tessuti solidi
- TCA - Tessuti consolidati aperti
- TCC - Tessuti consolidati completi
- TCT - Tessuti in corso di formazione
- TCL - Tessuti consolidati lungo strada
- TCP - Tessuti consolidati parziali
- TPR - Tessuti prodotti di riconversione
- TTC - Tessuti prodotti consolidati
- UAE - Insediamenti per attrezzature relative
- TRO - Tessuti da riqualificare
- TRM - Tessuti residenziali marginali
- Vacuo privato
- Areai
- ATU - Aree di trasformazione urbana con riqualificazione e riconversione
- ATR - Aree di trasformazione residenziale e per servizi
- ATP - Aree di trasformazione produttiva
- Ordolo di Piano Urbanistico Nazionale (P.U.N.)
- Piano Urbanistico Vigevno (P.U.V.)
- Progettazione urbana (P.U.)
- Sopraluoghi
- Stipendiabili
- Area di recupero ambientale e paesaggistico - art. 6 L.R. 11/2004
- Area produttiva in zona enterprise
- Area produttiva da trasferire
- Area produttiva da lasciare
- Area produttiva da lasciare
- TRM - Tessuti residenziali marginali
- Vacuo privato

- Area di trasformazione urbana con riqualificazione e riconversione
- Area di trasformazione residenziale e per servizi
- Area di trasformazione produttiva
- Ordolo di Piano Urbanistico Nazionale (P.U.N.)
- Piano Urbanistico Vigevno (P.U.V.)
- Progettazione urbana (P.U.)
- Sopraluoghi
- Stipendiabili
- Area di recupero ambientale e paesaggistico - art. 6 L.R. 11/2004
- Area produttiva in zona enterprise
- Area produttiva da trasferire
- Area produttiva da lasciare
- Area produttiva da lasciare
- TRM - Tessuti residenziali marginali
- Vacuo privato

- Area di trasformazione urbana con riqualificazione e riconversione
- Area di trasformazione residenziale e per servizi
- Area di trasformazione produttiva
- Ordolo di Piano Urbanistico Nazionale (P.U.N.)
- Piano Urbanistico Vigevno (P.U.V.)
- Progettazione urbana (P.U.)
- Sopraluoghi
- Stipendiabili
- Area di recupero ambientale e paesaggistico - art. 6 L.R. 11/2004
- Area produttiva in zona enterprise
- Area produttiva da trasferire
- Area produttiva da lasciare
- Area produttiva da lasciare
- TRM - Tessuti residenziali marginali
- Vacuo privato

- Area di trasformazione urbana con riqualificazione e riconversione
- Area di trasformazione residenziale e per servizi
- Area di trasformazione produttiva
- Ordolo di Piano Urbanistico Nazionale (P.U.N.)
- Piano Urbanistico Vigevno (P.U.V.)
- Progettazione urbana (P.U.)
- Sopraluoghi
- Stipendiabili
- Area di recupero ambientale e paesaggistico - art. 6 L.R. 11/2004
- Area produttiva in zona enterprise
- Area produttiva da trasferire
- Area produttiva da lasciare
- Area produttiva da lasciare
- TRM - Tessuti residenziali marginali
- Vacuo privato

- Area di trasformazione urbana con riqualificazione e riconversione
- Area di trasformazione residenziale e per servizi
- Area di trasformazione produttiva
- Ordolo di Piano Urbanistico Nazionale (P.U.N.)
- Piano Urbanistico Vigevno (P.U.V.)
- Progettazione urbana (P.U.)
- Sopraluoghi
- Stipendiabili
- Area di recupero ambientale e paesaggistico - art. 6 L.R. 11/2004
- Area produttiva in zona enterprise
- Area produttiva da trasferire
- Area produttiva da lasciare
- Area produttiva da lasciare
- TRM - Tessuti residenziali marginali
- Vacuo privato

