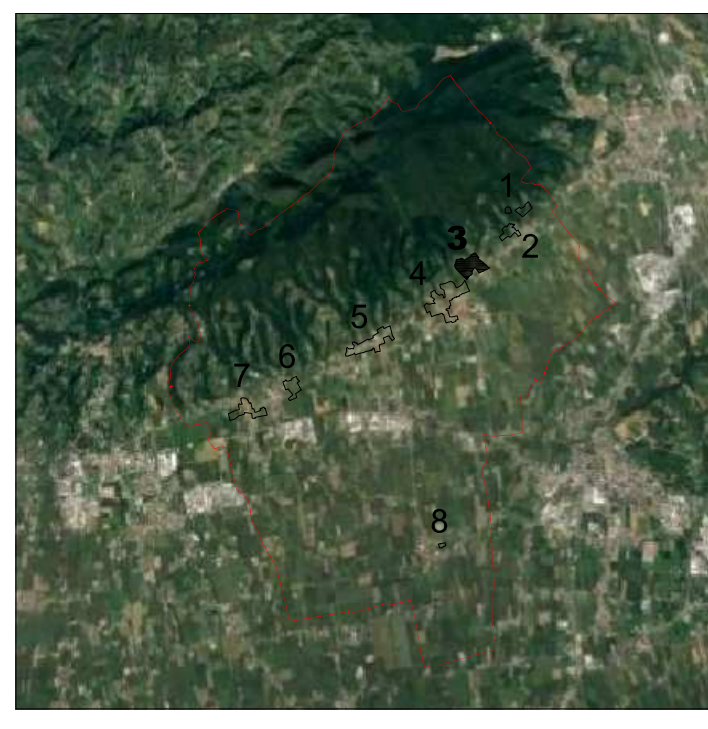


PIANO DEGLI INTERVENTI

centri storici - chiesa nuova



Il Sindaco
Claudio Bassoletti
Il Segretario Comunale
Claudio Franceschi
Il progettista
Roberto Sartori - architetto
Piero Tassin - architetto (collaboratore)
Consulenza ingegneristica
Geoplanning Engineering
Il Responsabile del Servizio
Ettore Tardella - urbanista
Elena Tassin - architetto
Francesca Lenti - geometra

DATA Settembre 2019

Legenda : Zonizzazione e valori storico-ambientali

- PERIMETRO TESSUTO "TS"
- ZONA A SERVIZI "IS" aree per l'istruzione
- ZONA A SERVIZI "IC" aree per attrezzature di interesse comune
- ZONA A PIAZZA "IC": 60% Fb e 40 % residenziale-commerciale-direzionale
- ZONA A SERVIZI "VS" aree attrezzate a parco, per il gioco e lo sport
- ZONA A SERVIZI "Fd" aree per parcheggio
- Denominazione zona a servizi
Riferimento tabella specifica
- VIABILITA' DI PROGETTO
- PERCORSI PEDONALI
- RICOSTRUZIONE CON SOPRAELEVAZIONE
- AMPLIAMENTO
- NUOVA COSTRUZIONE
- DEMOLIZIONE OBBLIGATORIA
- RICAVO PORTICATI
- GRADO DI TUTELA
vedi repertorio B su tavole "P.R.G.- ZONE SIGNIFICATIVE" scala 1:2000
- MURI DI PREGIO
- BENI VINCOLATI AI SENSI DELLA L. 1089-39 ART.4
- BENI SEGNALATI NELL'ELENCO REGIONALE DELLE VILLE VENETE
- AREE DI VALORE VEGETAZIONALE (numero scheda emergenze floristiche)
- ALBERO ISOLATO (numero scheda emergenze floristiche)
- FILARE (numero scheda emergenze floristiche)
- CORSI D'ACQUA
- ATTIVITA' DA TRASFERIRE
- CORSI D'ACQUA DA TOMBARE
- LIMITE MASSIMO DI EDIFICABILITA'

Legenda : Ambiti, dimensionamento e caratteristiche degli interventi

- PERIMETRO TESSUTO "TS"
- PERIMETRO U.M.I. (unità minima di intervento)
- PERIMETRO PIANO DI RECUPERO DI INIZIATIVA PRIVATA
- PERIMETRO PIANO DI RECUPERO DI INIZIATIVA PUBBLICA
- Denominazione Z.T.O. A
- Riferimento tabella specifica:
n°= numero U.M.I.
Pn°= piano di recupero
- ACCESSO ESISTENTE
- ACCESSO DI PROGETTO
- ANDAMENTO DELLE FALDE
- n° ALTEZZA MASSIMA = ml
f.c. ALTEZZA MASSIMA = fabbricato contermino = ml
- LIMITE MASSIMO DI EDIFICABILITA'
- CONO DI VISUALE

