

COMUNE DI MASER  
Provincia di Treviso

P.R.C.

Elaborato

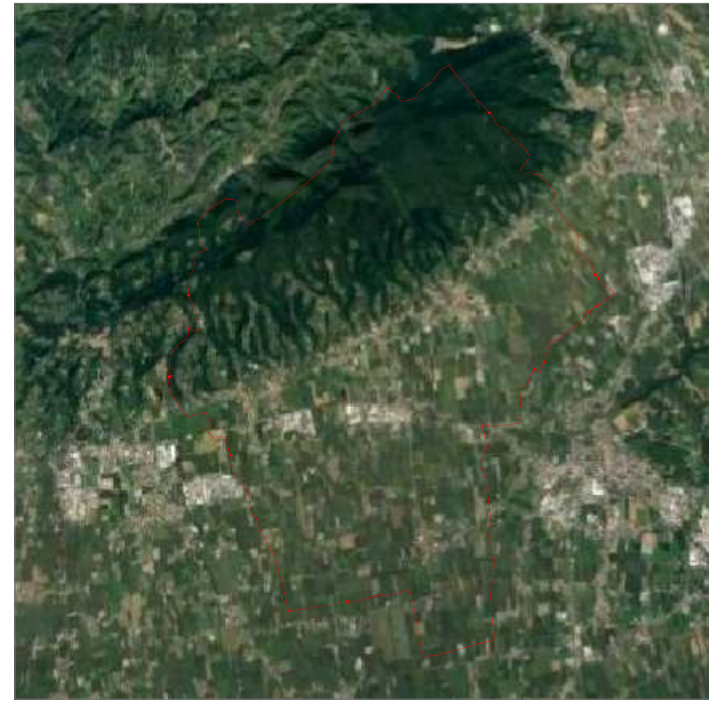
4

Scala

1:10.000

## PIANO DEGLI INTERVENTI

Intero territorio comunale - compatibilità



Il Sindaco:  
Claudio Bazzolo

Il Segretario Comunale:  
Claudio Fornaci

I progettisti:  
Roberto Sarac - architetto  
Piero Tasso - architetto (collaboratore)

Consulenza agronomica:  
Geophila Engineering

Il Responsabile del Servizio  
Ettore Tombalano - urbanista  
Elisa Terzano - architetto  
Francesca Costa - geometra

DATA Settembre 2019

### LEGENDA

NTO

Ambiti

ATO (definizione del contesto)

Compatibilità geologica

- Terreno idoneo
- Terreno non idoneo
- Terreno idoneo a condizione di tipo 1
- Terreno idoneo a condizione di tipo 2
- Terreno idoneo a condizione di tipo 3
- Terreno idoneo a condizione di tipo 4
- Terreno idoneo a condizione di tipo 5
- Terreno idoneo a condizione di tipo 6
- Terreno idoneo a condizione di tipo 7

Aree a dissesto idrogeologico

- Aree con possibili cavità causate dall'attività mineraria (CAV)
- Aree soggette ad erosione (ERS)
- Aree di frana (FRA)
- Aree esondabili od a ristagno idrico (IDR)

Vulnerabilità

- Vulnerabilità elevata (I-Vuln-02)
- Vulnerabilità alta (I-Vuln-03)
- Vulnerabilità media (I-Vuln-04)
- Vulnerabilità bassa (I-Vuln-05)

Art. 15

Art. 56

Art. 56

Art. 56

Art. 56

Art. 56

Art. 56

Art. 56

Art. 56

Art. 56

Art. 55

Art. 55

Art. 55

Art. 55

Art. 47

Art. 47

Art. 47

Art. 47

