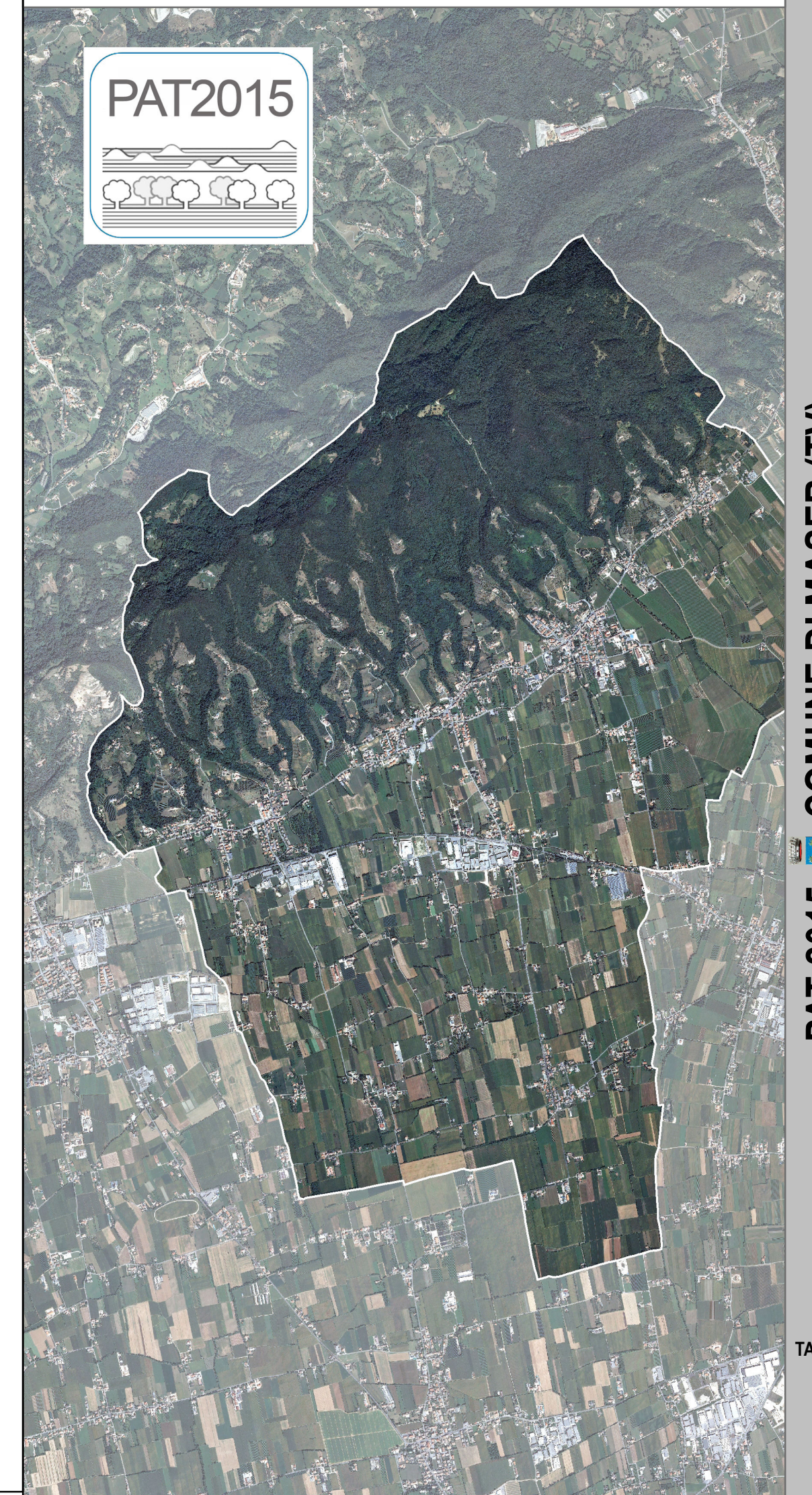


<b>Forme strutturali</b>	
	M-STR-02b: faglia presunta
	M-STR-05: cresta di rilievo a monoclinale: hogback
	M-STR-13: Dorsale
<b>Forme di versante dovute alla gravità</b>	
	M-GRV-02: nicchia di frana di scorrimento
	M-GRV-20: orlo di scarpata di degradazione
<b>Forme fluviali, fluvioglaciali e di versante dovute al dilavamento</b>	
	M-FLU-14: valletcola a V
	M-FLU-15: valletcola a conca
	M-FLU-17: orlo di scarpata di erosione fluviale o di terrazzo: altezza inferiore a 5 metri
	M-FLU-18: orlo di scarpata di erosione fluviale o di terrazzo: altezza fra 5 e 10 metri
	M-FLU-19: orlo di scarpata di erosione fluviale o di terrazzo: altezza superiore a 10 metri
	M-FLU-26: solco da ruscellamento concentrato
	M-FLU-30: cono alluvionale con pendenza fra il 2% e il 10 %
<b>Forme artificiali</b>	
	M-ART-06: orlo di scarpata di cava abbandonata
	M-ART-12: miniera abbandonata
	M-ART-18: Discarica e/o terrapieno
	M-ART-21: Alveo di corso d'acqua pensile
	M-ART-23: Briglie
	M-ART-24: Opera di difesa fluviale
	M-ART-25: Argini principali
	M-ART-26: Rilevato stradale
	M-ART-32: Escavazione ripristinata mediante riporto
	M-ART-08: Cava di piccole dimensioni abbandonata
<b>Altro</b>	
	Limite comunale



**PAT 2015 COMUNE DI MASER (TV)**  
**Piano di Assetto del Territorio (PAT)**  
 Piano Regolatore Comunale, LR. 11/2004  
 Aprile 2015

**Adozione**  
 Il Sindaco  
 L. Maria DE ZEN  
 L. Maria DE ZEN  
 Chiara BENEDETTI

**Approvazione**  
 Il Segretario Generale  
 Dott. Massimo CARIGNIN

**Analisi geologica e sismica**  
 Geologo Lino SARTOR

**Analisi geomorfologica**  
 Agronomo Maurizio LEONI

**Il Volontario ambientale**  
 Ingegnere Elena LOWENTHAL

**Contributi specialistici**  
 Ingegnere Lino PELLASTRI  
 Dott.ssa Scienze Ambientali Luisa FOLTRAN  
 Ingegnere Loris MICHELIN  
 Urbanista Francesco POZZOBON

**Progettisti**  
 Urbanista Raffaele GEROMETTA  
 Architetto Mauro LION

**Il Resp. Ufficio Urbanistica ed Edilizia Privata**  
 Arch. Stefania SERVATO

**VENETO PROGETTI**  
 ARCH. LION

**Analisi geologica**  
**CARTA GEOMORFOLOGICA**

TAV. **6.1**  
 Elaborato 16  
 scala 1:10.000